

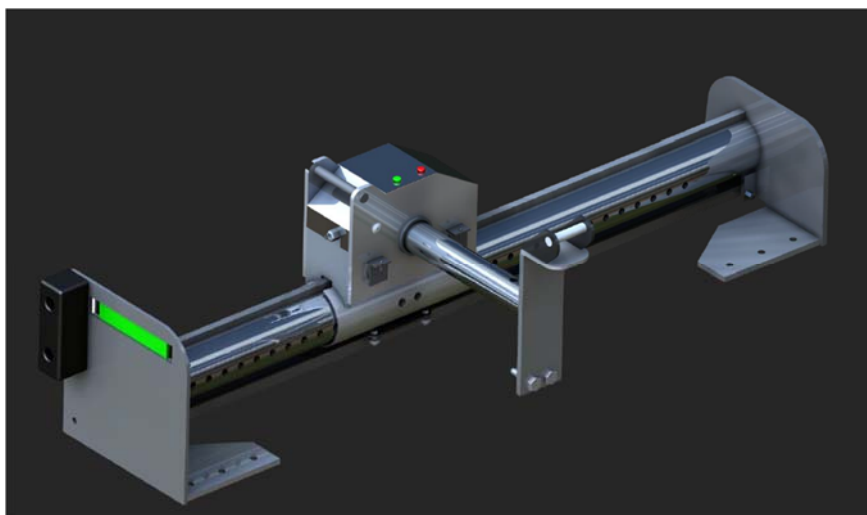
DESCRIPTIF TECHNIQUE SYSTEME DE BLOCAGE DE ROUE

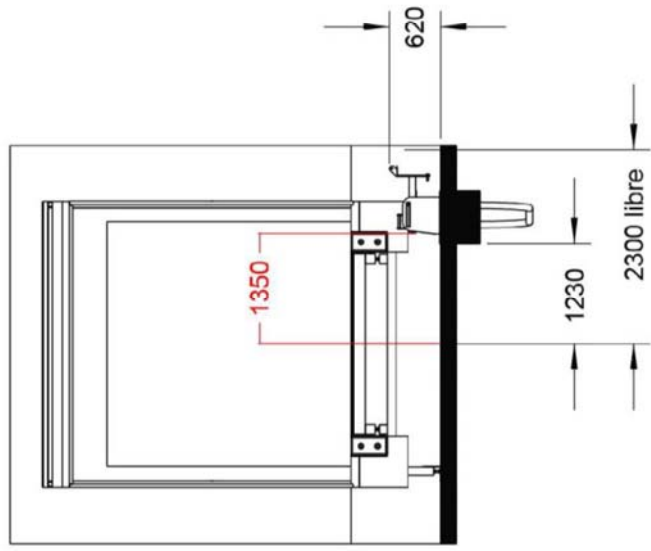
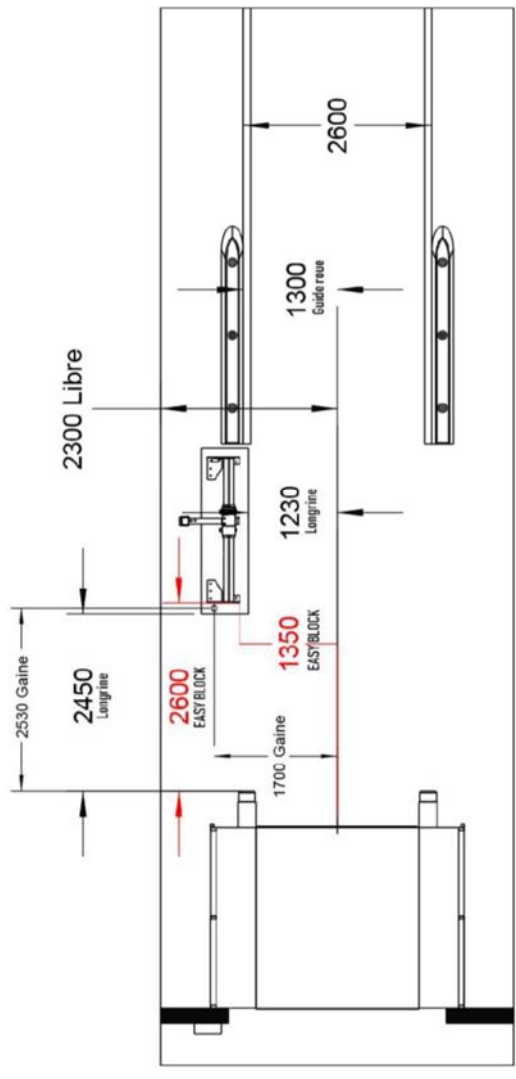
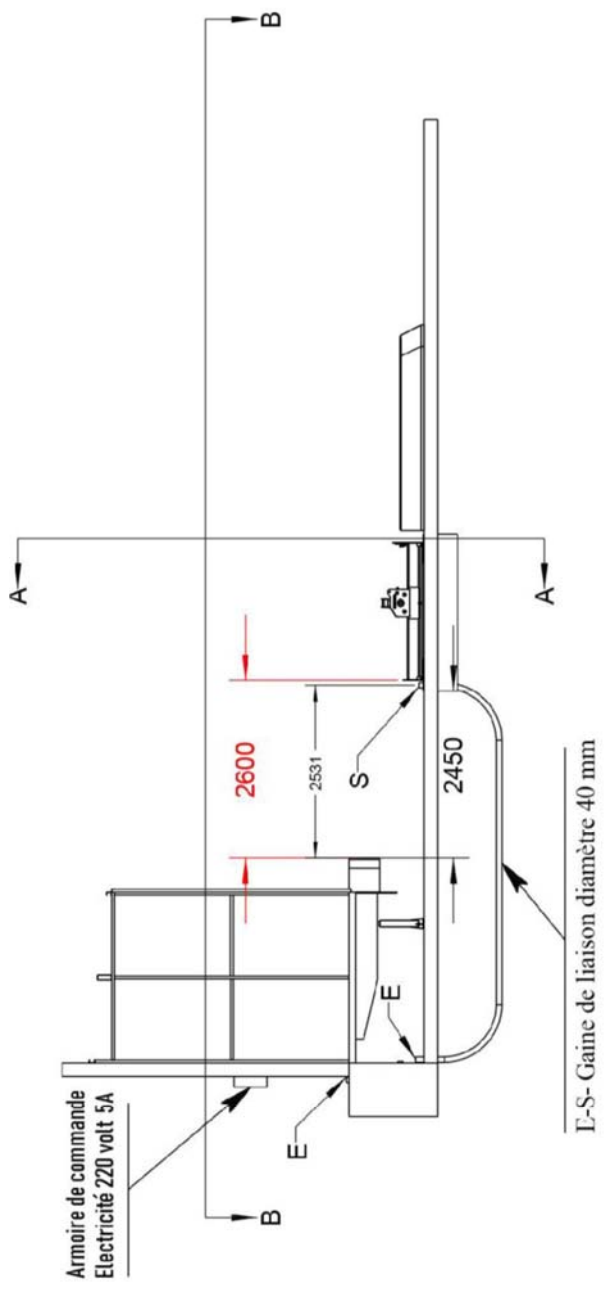
SYSTÈME DE BLOCAGE MANUEL « EASYBLOCK »

- Blocage de la roue à 430 mm du sol avec un cylindre en acier
- Asservi au quai et à la porte, avec signal sonore (beeper) et visuel (feux bicolores) ;
- **Impossibilité** de se servir du quai tant que le camion n'est pas bloqué ;
- Conforme à la réglementation ED 6059 : « conception, aménagement, circulation, sécurité des lieux de chargement » ;

CARACTÉRISTIQUES TECHNIQUES :

- Ensemble composé d'une structure en acier galvanisé avec butée renforcée ep. 20mm
- Alimentation en 220 V monophasé
- Éclairage de zone
- Signalisation par feux LED (rouge/vert)
- Avertisseur sonore
- Asservissement quai-porte
- Coffret de commande et sélecteur de maintenance
- Verrouillage par électro-aimant du cylindre de blocage de la roue
- Capteur de position porte
- Capteur de position quai





RESERVATIONS

Avant toute commande, il est indispensable de faire l'état des lieux et contrôler la possibilité d'installation de l'EASY BLOCK, par une personne agréée.

EASY BLOCK
Pose à 2600 mm des butoirs et 1350 mm de l'axe de quai (cotes en rouge)

Electrique

Alimentation 220 volts monophasé + terre 5 ampères
(Prise (conseillée) où 500 mm de câble en attente à 1100 mm du sol)
Gaine de liaison diamètre 40 mm de l'intérieur bâtiment à l'EASY BLOCK (E. S)

Longrine béton

Béton C25/30 - longueur 2300 - Largeur 650 - prof. 500

Guides roues béton

Pose à 5200 mm des butoirs (pose sur dalle béton ou bitume)

Guides roues acier

Pose à 5200 mm des butoirs (pose sur dalle béton où plots où longrine béton)