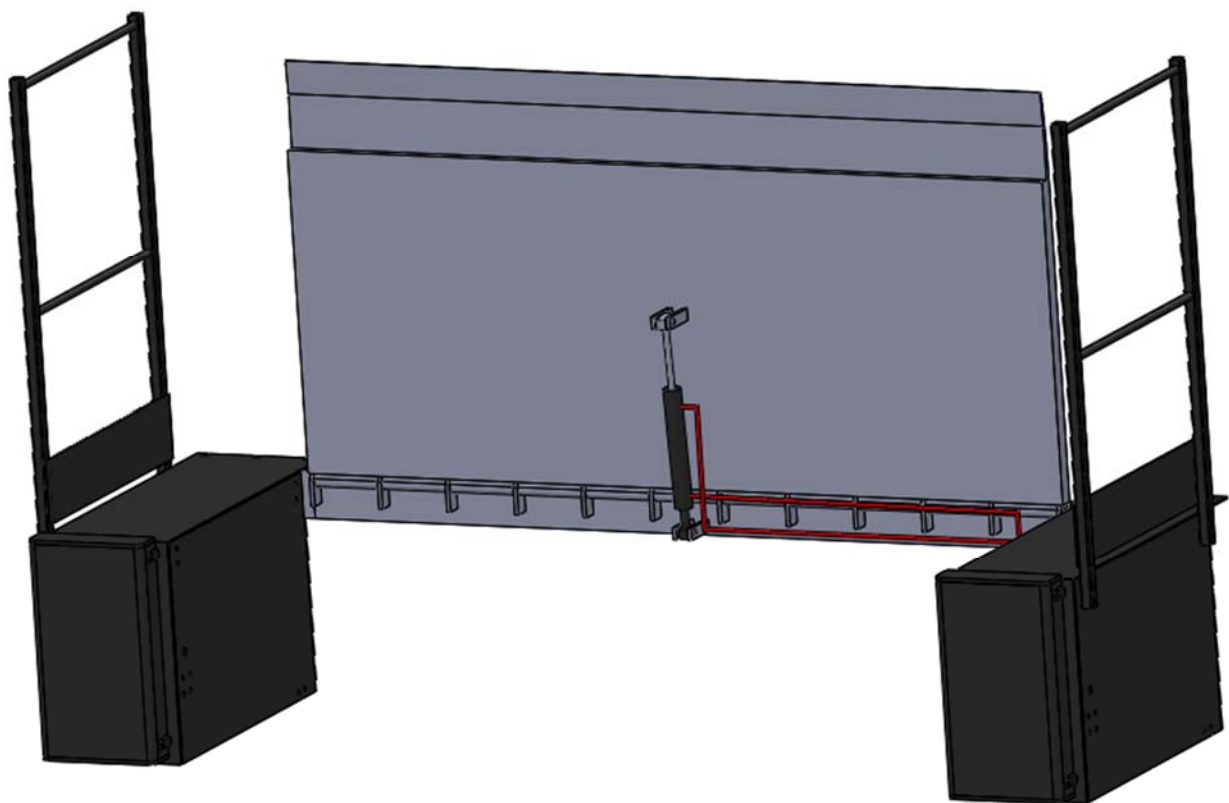




PONT DE LIAISON ÉLECTRIQUE ALUMINIUM

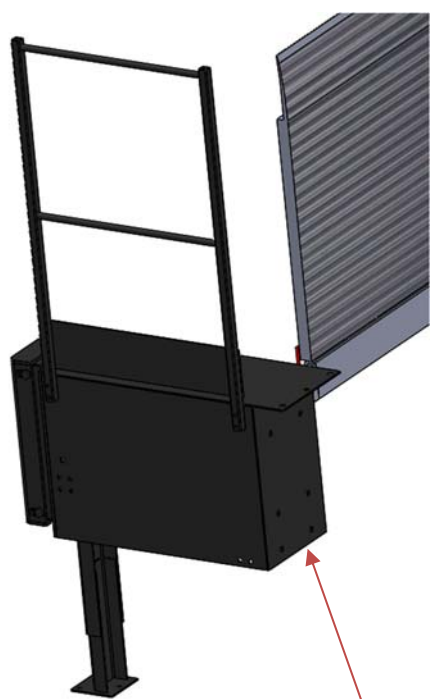
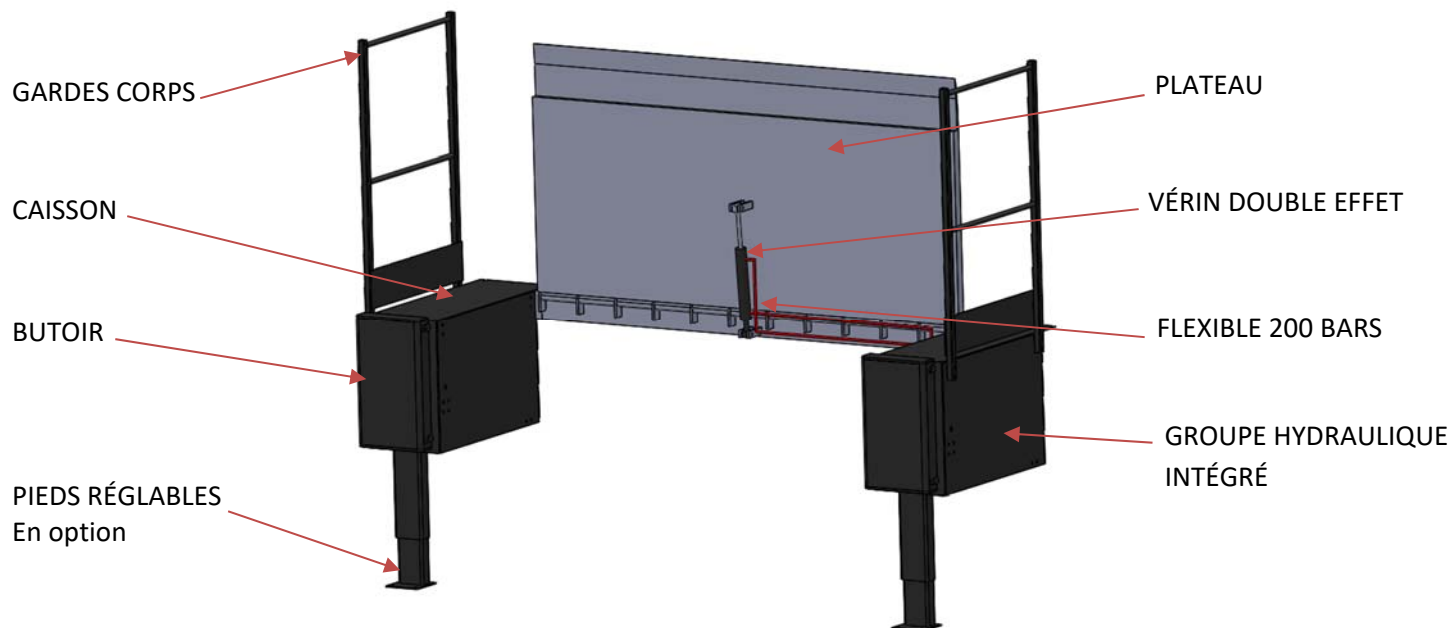
2000 x 800mm

CAPACITÉ 5 TONNES

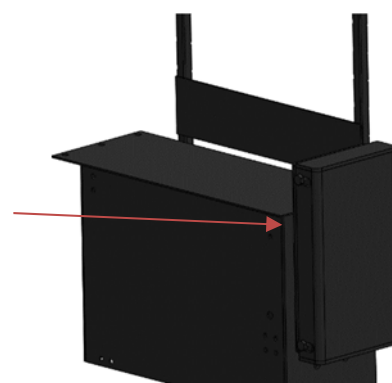


DESCRIPTIF TECHNIQUE

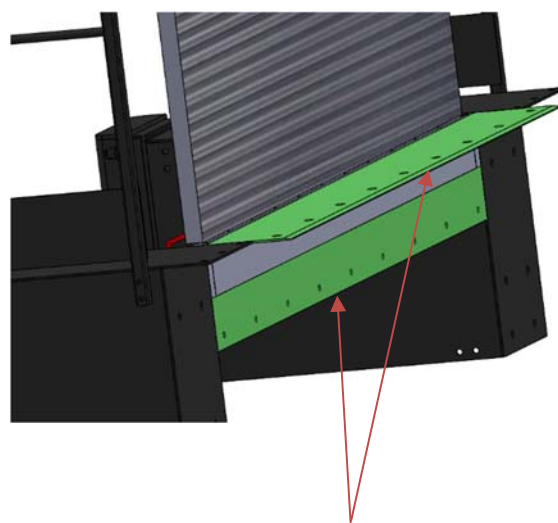
# VUE GENERALE



POSSIBILITÉ DE REHAUSSER LE BUTOIR DE 150 MM (Seulement pour la version acier)



FIXATION PAR GOUJONS M16



EN OPTION – 2 PLAQUE ACIER POUR FIXATION DU QUAI PAR GOUJONS ( Utile en rénovation )

Surface utile du plateau	Largeur 2000 mm x Longueur 800 mm
Matériau	Plateau : en aluminium Caisson : en acier S235 + galvanisation à chaud Butoir : Caoutchouc 500x250x100 mm Gardes corps : en acier S235 + galvanisation à chaud
Capacité	5 Tonnes en dynamique
Température de travail	De -20 à 50 °C
Coffret de commande	En matière plastique IP65 – dimensions largeur 215 mm x 290 mm x 190 mm 1 Bouton de chargement 1 Bouton de retour automatique 1 Sectionneur cadenassable
Groupe hydraulique	Puissance 0.75 KW – Alimentation en 380 V triphasé
Norme	Conforme à la norme EN 1398
Position du groupe	Dans le caisson à gauche ou à droite
Butoirs	En standard butoir simple caoutchouc 250 x 500 x 100 mm En option butoir acier 300 x 530 x 115mm avec caoutchouc à l'intérieur
Pieds de fixation En option	Réglable de 950 mm à 1300 mm
Lèvre	Longueur de lèvre disponible après les butoirs : 200 mm
Options possibles	Butoirs en acier / Pieds de renfort / Galvanisation du quai

## INFORMATIONS IMPORTANTES AVANT INSTALLATION DU QUAI

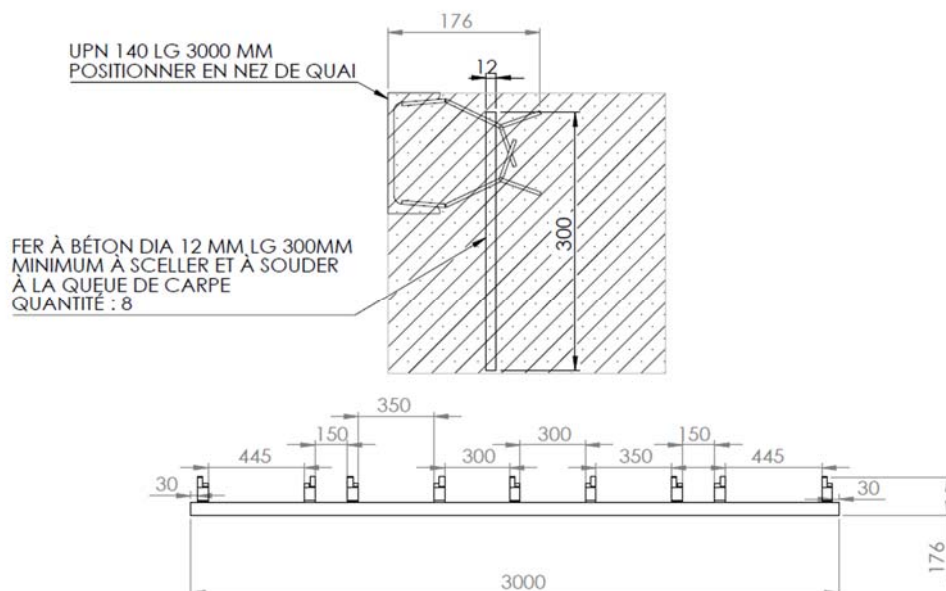
À la charge du client :

Alimentation électrique nécessaire : Triphasé 380 V + T / Protection disjoncteur 10 A courbe D / P=1200 W

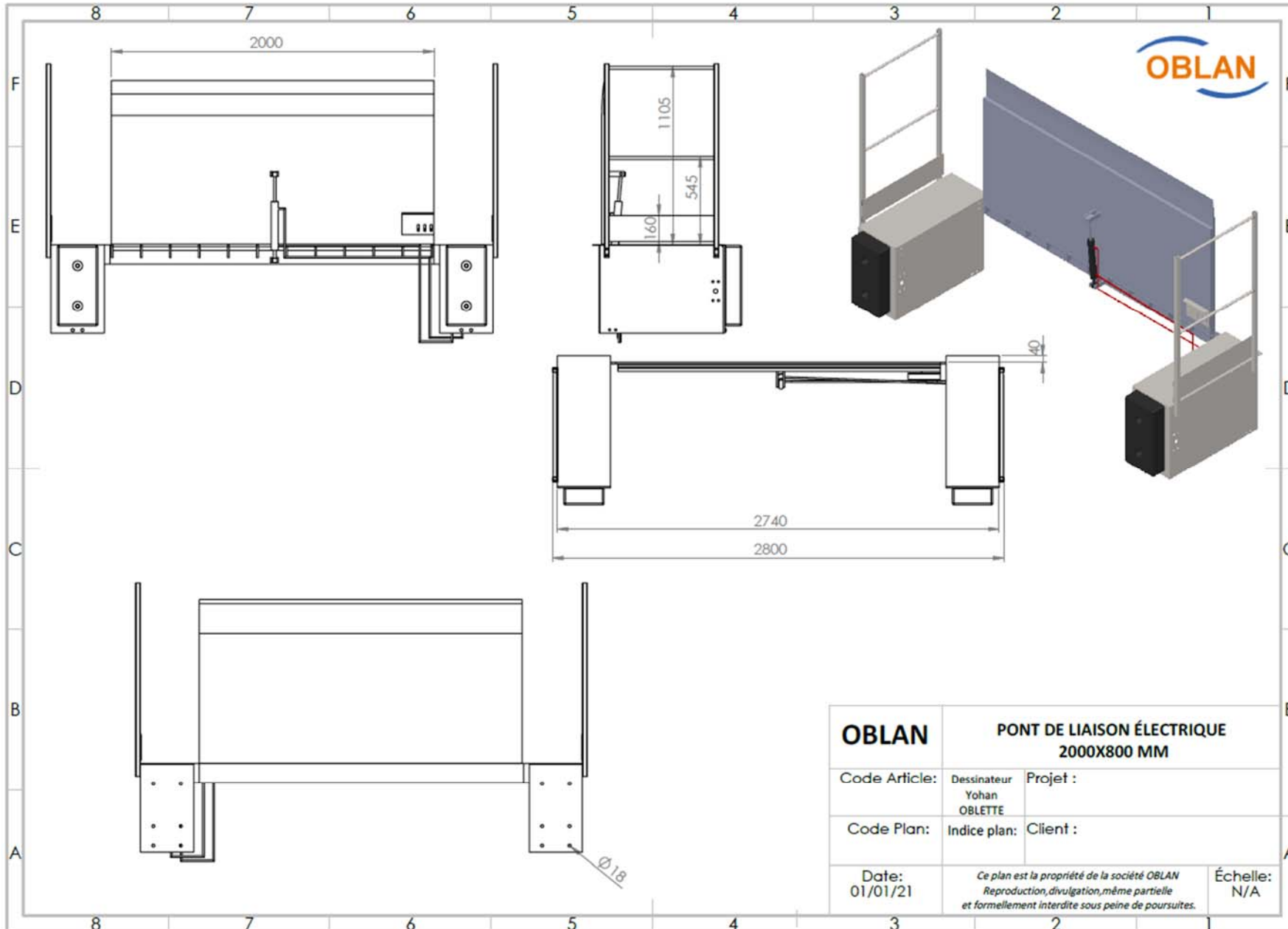
Préparation du nez de quai

UPN peut être fournis par OBLAN / Pose et scellement à la charge du lot génie civil

Si option pieds réglable prévoir 2 plots béton 500x500 mm profondeur 300 mm si pas de dalle béton au sol



# ENCOMBREMENTS



<b>OBLAN</b>		<b>PONT DE LIAISON ÉLECTRIQUE 2000X800 MM</b>	
Code Article:	Dessinateur Yohan OBLETTE	Projet :	
Code Plan:	Indice plan:	Client :	
Date: 01/01/21	Ce plan est la propriété de la société OBLAN Reproduction, divulgation, même partielle et formellement interdite sous peine de poursuites.		Échelle: N/A