

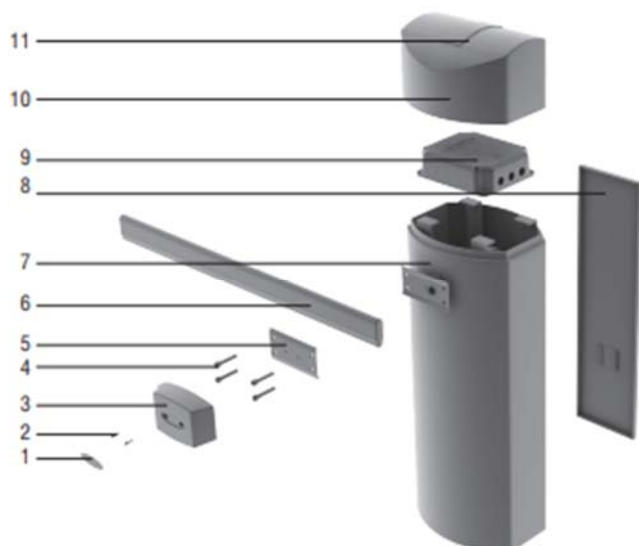


## BARRIÈRE LEVANTE AUTOMATIQUE

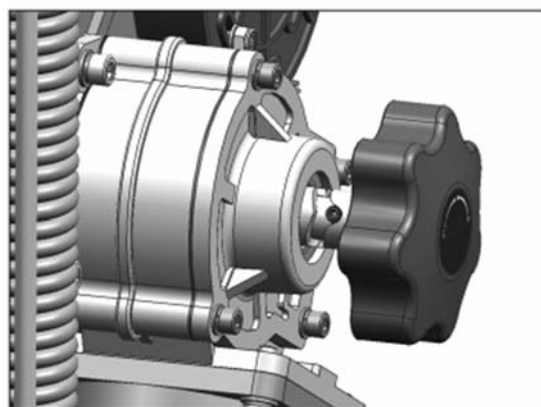
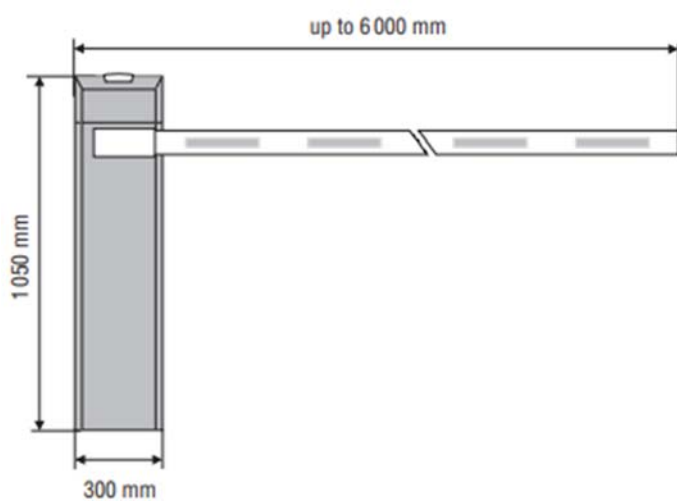


# DESCRIPTIF TECHNIQUE

## VUE GENERALE



- 1 - Logo
- 2- Vis de fixation
- 3 – Cache
- 5 – plaque de fixation
- 6 – Lisse de 3 m à 6 m
- 7 – Fût en acier peint
- 8 – Trappe de maintenance
- 9 – Bloc de contrôle
- 10 – Capot supérieur
- 11 – Lampe LED de signalisation



Poignée de débrayage en cas de panne

# CARACTERISTIQUES TECHNIQUES



Taille maximum	Largeur 6000 mm
Temps d'ouverture et de fermeture maximum	6 secondes par mouvement
Alimentation	Monophasé 220 V – 10 A
Type de Lisse	Ovale en Aluminium
Fréquence d'utilisation	70 %
Moteur	Système de débrayage rapide en cas de panne ou de coupure de courant
Sécurité	Optionnelle suivant le type de commande <ul style="list-style-type: none"><li>- Boucle magnétique</li><li>- Cellules infrarouges</li></ul>
Cycles	1 500 000 de cycles
Commandes possibles	<ul style="list-style-type: none"><li>- Bouton</li><li>- Interphone</li><li>- Radar</li><li>- Boucle magnétique</li><li>- Télécommande</li><li>- Contacteur à clé</li></ul>
Ossatures	<ul style="list-style-type: none"><li>- Coffre d'enroulement en acier galvanisé</li><li>- Coffre de moteur en acier galva</li><li>- Rail en acier galva</li><li>-</li></ul> <p>(En option) Possibilité revêtement ossature peint suivant le système RAL</p>
Option	<ul style="list-style-type: none"><li>- Lyre de repos réglable</li><li>- Lyre de repos réglable avec verrouillage électrique</li><li>- Béquille pivotante</li><li>- Lisse avec éclairage Led</li></ul>